

NECESIDADES BÁSICAS INSATISFECHAS

**RENÁN QUISPE LLANOS
INEI-PERÚ**

MAPA DE NECESIDADES BASICAS INSATISFECHAS

Construcción del Mapa de Pobreza del Perú, en INEI se ha utilizado el método de las Necesidades Básicas Insatisfechas, el cual permite estudiar el fenómeno a partir de la información de los Censos de Población y Vivienda de 1993 y arribar a una focalización hasta nivel distrital.

En concordancia con la experiencia latinoamericana, para la construcción del Mapa de NBI, se seleccionaron cinco necesidades básicas, las cuales constituyen niveles o estándares mínimos aceptables, para definir la situación de pobreza de los hogares del Perú.

METODO DE NECESIDADES BASICAS INSATISFECHAS (NBI)

INDICADOR	PAIS	ARGENTINA	COLOMBIA	ECUADOR	PARAGUAY	URUGUAY	VENEZUELA
NUMERO DE INDICADORES		5	5	6	3	6	6
TIPO DE VIVIENDA		X	X	X	X	X	X
HACIMIENTO		X	X	X	X	X	X
DISPONIBILIDAD DE AGUA POTABLE		NO DEFINIDO	SE CONSIDERO COMBINACION CON EL SISTEMA DE ELIMINACION DE EXCRETAS	X	NO DEFINIDO	X	X
TIPO DE SISTEMA DE ELIMINACION DE		X	X	X	X	X	X
ASISTENCIA ESCOLAR		X	X	X	NO DEFINIDO	X	X
RELACION DE DEPENDENCIA Y NIVELES EDUCACIONALES DE LOS JEFES DE HOGAR		X	X	X	NO DEFINIDO	X	X

- Considera indicadores de necesidades básicas estructurales (vivienda, educación, salud e infraestructura pública).
- Muestra la evolución de la pobreza estructural.
- No es sensible a los cambios de coyuntura económica.

VENTAJAS:

- Permite la focalización de la pobreza.
- Se logra la elaboración de mapas de pobreza a nivel distrital,
- utilizando los Censos Nacionales.

LIMITACIONES:

- Los indicadores tienen el mismo peso.
- Considera igualmente pobre a los hogares o personas que tengan 1 o varias NBI.
- Privilegia los indicadores de vivienda.

INDICADORES DE NBI UTILIZADOS POR EL INEI

1. Hogares en Viviendas con Características Físicas Inadecuadas.
Aquellos hogares que habitan en viviendas cuyo material predominante en las paredes exteriores fuera de estera, a los hogares cuyas viviendas tuvieran piso de tierra y paredes exteriores de quincha, piedra con barro, madera u otros.
2. Hogares en Viviendas con Hacinamiento
Se considera que hay hacinamiento cuando residen más de tres personas por habitación.
3. Hogares en Viviendas sin Desagüe de Ningún Tipo
Comprende a los hogares que no disponen de servicio higiénico, ni por red de tubería ni pozo ciego.
4. Hogares con Niños que No Asisten a la Escuela
Aquellos hogares con presencia de al menos un niño de 6 a 12 años que no asiste a un centro educativo, tiene problemas para acceder a los servicios básicos de educación.
5. Hogares con Alta Dependencia Económica
Comprende aquellos hogares donde el Jefe del hogar tiene sólo primaria incompleta y al mismo tiempo más de tres personas dependen de su ingreso.

INDICADORES COMPLEMENTARIOS UTILIZADOS POR EL INEI

El INEI ha elaborado un conjunto de Indicadores Complementarios, a nivel departamental, provincial y distrital, que permiten una visión más completa del nivel de desarrollo alcanzado en las diferentes circunscripciones político administrativas del país:

- Tasa de Crecimiento Intercensal.
- Porcentaje de Población Rural según Distritos.
- Mujeres de 30 a 49 años con 4 ó más hijos.
- Mujeres Soltera que son Madres.
- Niños con Desnutrición Crónica.
- Hogares en Viviendas sin Agua de Red Pública o Pozo ni desagüe ni pozo ciego.
- Hogares de Viviendas que no tiene Servicio de Agua de Red o Pozo.
- Hogares en Viviendas sin Alumbrado Eléctrico.
- Viviendas con un solo Cuarto.
- Porcentaje de Mujeres que son Jefas de Hogar.
- Porcentaje de Jefes de Hogar Analfabetos.
- Porcentaje de Jefes de Hogar con Primaria Incompleta.
- Tasa de Analfabetismo.
- Porcentaje de Mujeres Analfabetas.

- Niños de 13 a 17 años que No Asisten a la Escuela.
- Niños de 6 a 14 años que Trabajan.
- Tasa de Mortalidad Infantil a Nivel Provincial.

PROCEDIMIENTO METODOLOGICO PARA CALCULAR EL INDICE DE NECESIDADES BASICAS INSATISFECHAS (NBI)

$$INBI = \sum_{i=1}^{n=5} \frac{HOG_i}{Ht}; \text{ para cada } A_n$$

INBI = Índice de Necesidades Básicas Insatisfechas para cada A_n .

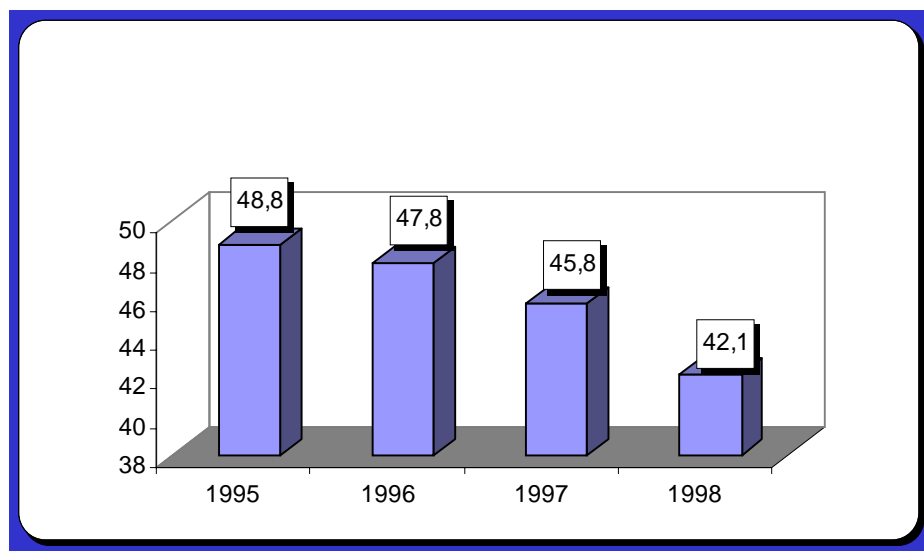
HOG_i = Hogares con al menos una necesidad básica insatisfecha, reflejada en cada i

A_n = Area geográfica (distrital, provincial, departamental, nacional)

i = Indicador de carencia

Ht = Total de hogares

POBLACION CON AL MENOS UNA NECESIDAD BASICA INSATISFECHA, 1995-98
(%)



**POBLACION CON AL MENOS UNA NECESIDAD BASICA INSATISFECHA, SEGÚN
AREA DE RESIDENCIA Y LIMA METROPOLITANA**

LIMA METROPOLITANA	POBLACION CON AL MENOS UNA NBI			
	PORCENTAJE		EN MILES	
	1995	1998	1995	1998
TOTAL	48,8	42,1	11561,7	10515,1
AREA				
URBANA	31,6	25,9	4852,5	4203,0
RURAL	80,2	71,9	6709,2	6312,1
LIMA METROPOLITANA	25,4	18,8	1693,8	1332,0

Nota: El porcentaje es respecto a la población total de cada dominio.

1/ Incluye a Lima Metropolitana.

FUENTE: INEI - ENAHO - IV Trimestre 1995 y 1998.

POBLACION CON NECESIDADES BASICAS INSATISFECHAS, 1998

(%)

AREA Y REGIONES	NECESIDADES BASICAS INSATISFECHAS (NBI)					CON AL MENOS UNA NBI
	VIVIENDA INADECUADA	VIVIENDA HACINADA	VIVIENDA SIN SERVICIO HIGIENICO	HOGARES CON NIÑOS QUE NO ASISTEN A LA ESCUELA	HOGARES CON ALTA DEPENDENCIA ECONOMICA	
TOTAL	10,8	20,9	23,8	4,1	2,0	42,1
URBANA	8,8	14,0	8,5	2,4	1,3	25,9
RURAL	14,7	33,5	51,9	7,0	3,3	71,9
LIMA						
METROPOLITANA	8,9	11,7	3,1	1,6	0,4	18,8

FUENTE: INEI - ENAHO - IV Trimestre 1998.

POBLACION SEGÚN EL NUMERO DE NECESIDADES BASICAS INSATISFECHAS, 1998

AREA Y REGIONES	CON TODAS LAS NECESIDADES BASICAS SATISFECHAS	CON AL MENOS UNA NBI	CON UNA NBI	CON DOS NBI	CON TRES NBI	CON CUATRO NBI	CON TODAS LAS NBI
TOTAL	57,9	42,1	27,0	11,3	3,3	0,4	0,0
AREA							
URBANA	74,1	25,9	19,0	5,0	1,8	0,2	0,0
RURAL	28,1	71,9	41,7	23,0	6,2	1,0	0,0

FUENTE: INEI - ENAHO - IV Trimestre 1998.

HOGARES QUE ACCEDEN AL AGUA POTABLE, 1999

(%)

CON NBS	84,6
• CON AL MENOS UNA NBI	44,2
- CON 1 NBI	49,8
- CON DOS Ó MÁS NBI	32,2
TOTAL NACIONAL	70,1

Fuente: INEI- Encuesta Nacional de Hogares 99-IV.

HOGARES QUE ACCEDEN AL DESAGUE, 1999

(%)

CON NBS	73,8
• CON AL MENOS UNA NBI	14,9
- CON 1 NBI	20,1
- CON DOS Ó MÁS NBI	3,0
TOTAL NACIONAL	52,5

Fuente: INEI- Encuesta Nacional de Hogares 99-IV.

HOGARES QUE ACCEDEN AL ALUMBRADO ELÉCTRICO, 1999

(%)

CON NBS	88,1
• CON AL MENOS UNA NBI	49,0
- CON 1 NBI	57,6
- CON DOS Ó MÁS NBI	29,6
TOTAL NACIONAL	74,0

Fuente: INEI- Encuesta Nacional de Hogares 99-IV.

TASA DE ASISTENCIA A EDUCACIÓN PRIMARIA, 1999

(%)

CON NBS	100,0
• CON AL MENOS UNA NBI	93,3
- CON 1 NBI	96,6
- CON DOS Ó MÁS NBI	88,9
TOTAL NACIONAL	96,6

Fuente: INEI- Encuesta Nacional de Hogares 99-IV.

PROMEDIO DE AÑOS DE ESTUDIO ALCANZADO, 1999
(%)

CON NBS	8,4
• CON AL MENOS UNA NBI	6,1
- CON 1 NBI	6,5
- CON DOS Ó MÁS NBI	5,2
TOTAL NACIONAL	8,4

Fuente: INEI- Encuesta Nacional de Hogares 99-IV.

COBERTURA DE CENTROS EDUCATIVOS ESTATALES, 1999
(%)

CON NBS	79,9
• CON AL MENOS UNA NBI	97,4
- CON 1 NBI	96,5
- CON DOS Ó MÁS NBI	99,0
TOTAL NACIONAL	87,4

Fuente: INEI- Encuesta Nacional de Hogares 99-IV.

ACCESO A SERVICIOS DE SALUD, 1999
(%)

CON NBS	87,0
• CON AL MENOS UNA NBI	77,7
- CON 1 NBI	80,9
- CON DOS Ó MÁS NBI	71,3
TOTAL NACIONAL	83,7

Fuente: INEI- Encuesta Nacional de Hogares 99-IV.

PERSONAL DE SALUD QUE ATENDIÓ LA CONSULTA, 1999
(%)

CON NBS	88,6
• CON AL MENOS UNA NBI	70,8
- CON 1 NBI	75,1
- CON DOS Ó MÁS NBI	60,8
TOTAL NACIONAL	82,8

Fuente: INEI- Encuesta Nacional de Hogares 99-IV.